

TransPort®

PT900 Draagbare Ultrasonische debietmeter voor vloeistoffen

Inleiding tot de TransPort

De TransPort PT900 is de nieuwste generatie van draagbare, klembare vloeistof debiet meters uit de Panametrics-lijn van ultrasonische meters van GE. De robuustheid en superieure prestaties van zijn voorganger, de TransPort PT878, zijn gebleven, maar de TP900 biedt een geheel nieuw niveau aan intuïtieve en gebruikersvriendelijke ervaringen gebaseerd op de laatste technologie.



TransPort PT900 voordelen

- Een grote verscheidenheid van transducers geschikt voor de meeste toepassingen
- Draadloze tablet voor Bluetooth® communicatie met de transmitter
- Eenvoudige programmering met een touchscreen en gebruikersinterface in meerdere talen
- Snel reagerende, uiterst nauwkeurige transmitters met groen/rood licht gezondheidsindicatie en 8 GB aan datalogging opslag
- Snelheid, volume, massa, totalisator en energie stroomsnelheid metingen
- Eenvoudig te installeren kleminrichting

TransPort PT900 applicaties

- Geschikt voor de meeste leidingmaten en materialen, zowel bekleed als niet bekleed
- Geschikt voor bijna alle industrieën waar tijdelijke of spotmetingen van de stroomsnelheid of energieverbruik nodig zijn
- Geschikt voor veel vloeistoffen, inclusief drinkwater, afvalwater, ultrapuur water en andere vloeistoffen, zoals water/glycoloplossingen, ruwe olie, geraffineerde koolwaterstoffen, chemicaliën en dranken



TransPort PT900 Maakt uw werk zo veel eenvoudiger

Voorafgaand aan de ontwikkeling van de PT900 is er een uitgebreid onderzoek onder gebruikers van draagbare klembare meters gedaan. Dit onderzoek is gecombineerd met de jarenlange ervaring die GE met de PT878 heeft opgedaan. De eerste concepten en prototypen van de PT900 zijn vervolgens getest met gebruikers. Het uitkomst? Een klembare meter moet veelzijdig zijn en eenvoudig te installeren. Daarnaast intuïtief in het gebruik en in staat zijn zelfs onder de moeilijkste toepassingen een betrouwbare metingen uit te voeren.

Wat is er nieuw aan de TransPort PT900?

De PT900 levert dezelfde hoge prestaties als de PT878, maar de transmitters, kleminrichting en gebruikersinterface zijn opnieuw ontworpen. Belangrijke verbeteringen zijn de nieuwe kleminrichting en een intuïtieve gebruikersinterface op een Android-tablet.

De PT900 is ontworpen om de gebruikers beleving te verbeteren en een meting te leveren die een hoge mate een gebruikersvertrouwen biedt. Alle gebruikers, ongeacht hun ervaring met de meter, zijn in staat om:

- De kleminrichting met minimale verwarring of herpositionering te installeren
- De kabels van de transmitter en de transducer correct aan te sluiten
- de tablet in te schakelen en hem via Bluetooth® te koppelen aan de transmitter
- Binnen enkele minuten metingen uit te voeren

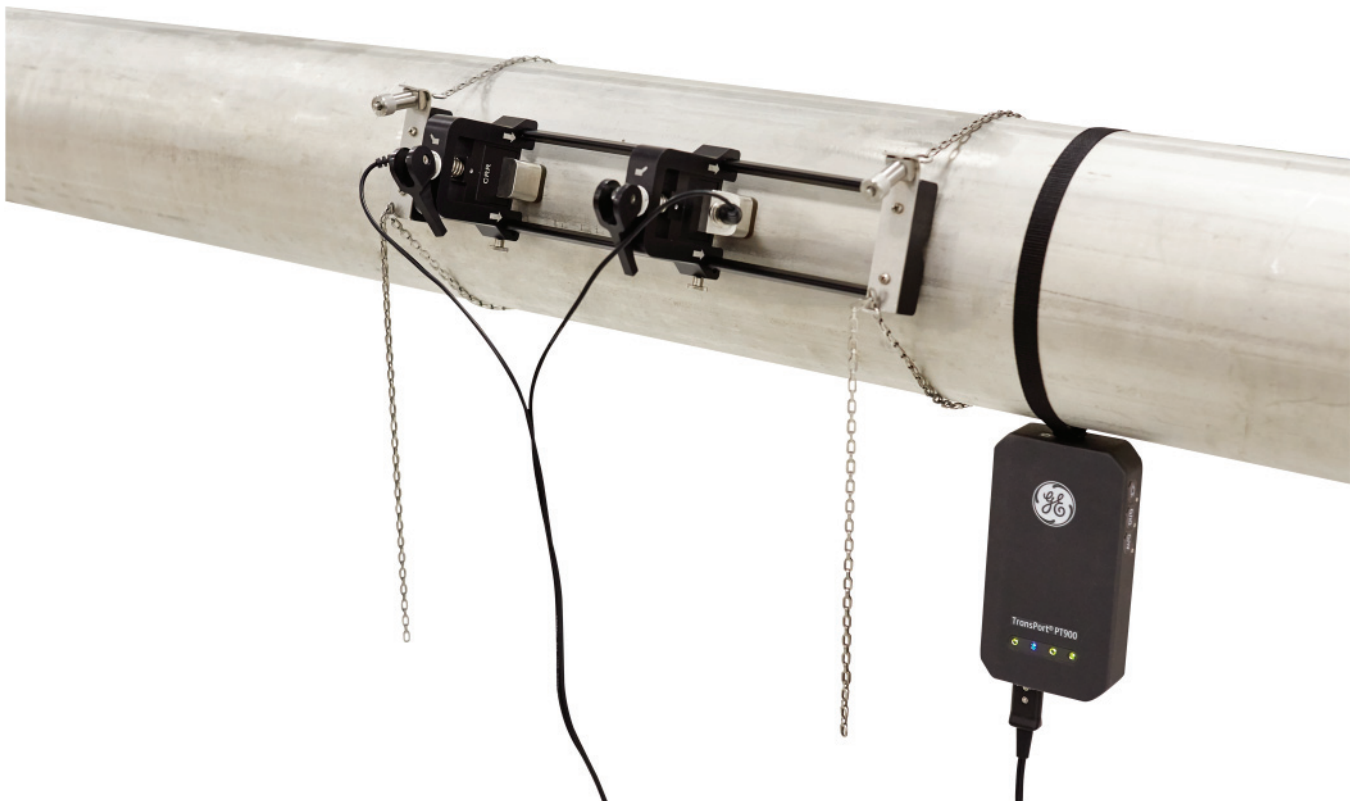
Productgegevens

Het TransPort PT900-systeem omvat:

- Kleminrichting met transducers
- Transmitter (de elektronica)
- Draagkoffer
- Accessoires

Beschikbare opties zijn:

- Draadloze tablet
- Oplaadbare accu of reserveaccu
- GE PocketMike-diktemeter
- Energiemeetkit



Kleminrichting, transducer en transmitter gemonteerd op leiding

TransPort PT900 Specificaties

Bedieningen en prestaties

Vloeistoftypes

Vloeistoffen: akoestisch conductieve vloeistoffen, inclusief de meeste schone vloeistoffen en vloeistoffen met kleine hoeveelheden aan ingesloten vaste deeltjes of gasbellen.

Meten van doorstroming

Gepatenteerde Correlatie doorlooptijd™ modus

Leidingmaten

Standaard: 15 tot 600 mm (0,5 tot 24 in.)

Optioneel: tot 7500 mm (300 in.) beschikbaar op verzoek

Dikte van leidingwand

tot 76,2 mm (3 in.)

Materiaal van leiding

Alle metalen en de meeste soorten plastic

Raadpleeg GE voor beton, compositiemateriaal en zeer gecorrodeerde of beklede leidingen.

Nauwkeurigheid

±1% van de lezing (50mm/2 in. of grotere leidingmaten)

±2% van de lezing (15mm/0,5 in. tot <50mm/2 in.

leidingmaten)

Installatie gaat uit van een volledig ontwikkeld, symmetrisch doorstroomprofiel (typische 10 leidingdiameters stroomopwaarts en 5 leidingdiameters stroomafwaarts van rechte leidingloop Nauwkeurigheid van definitieve installatie is een functie van meerdere factoren onder andere: vloeistof, temperatuur en, concentriciteit van de leiding.

Herhaalbaarheid

±0,2% van lezing

Bereik (bidirectionaal)

0,03 tot 12,19 m/s (0,1 tot 40 ft/s)

Reactietijd

Tot 2 Hz

Meetparameters

Snelheid, volume, massa, energie, totale doorstroming

Kanalen

1 of 2 kanalen

Doorstroomtransmitter

Behuizing

IP65-beoordeling

Specificaties

- *Gewicht:* 1,4 kg (3 lb)
- *Grootte (h x b x md):* 200 x 109 x 38 mm (7,9 x 4,3 x 1,5 in.)
- *Montage:* Zachte band om leiding of magneet

Analoge inputs

4-20 mA (hvh 2)

Analoge output

4-20 mA (hvh 1)

Digitale output

Puls (Totalisator), Frequentie,

Alarm (hvh 1)

Digitale communicatie

- Modbus via RS485 Poort
- Bluetooth® Draadloos
- Micro-USB Poort

Accu

Type: Lithiumion (Accum et hoge capaciteit, oplaadbaar)

Levensduur (constant gebruik): 18-20 uur

Levensduur (energiebesparende modus): >4 dagen

Oplader: 100 tot 240 VAC (50/60/Hz)

Oplaadtijd: Tot 3 uur (van 0% tot 100%)

Werkings temperatuur

Lading: 0 tot 45°C (32 tot 113°F)

Ontlading: -20 tot 55°C (-4 tot 131°F)

Opslagtemperatuur

-20 tot 60°C (-4 tot 140°F)

Elektronische classificaties

- CE (EMC-richtlijn) IEC 61326-1:2013, IEC 61326-2-3:2013, LVD 2006/95/EC, EN 61010-1 2010
- ANSI/UL STD. 61010-1, CAN/CSA STD. C22.2 NO. 61010-1
- Naleving WEEE (Richtlijn 2012/19/EU)
- Naleving RoHS (Richtlijn 2002/95/EC)



Transmitter Elektrische aansluitingen

TransPort PT900 Specificaties

Gebruikersinterface

Display

Vereist een tablet met Android-besturingssysteem (versie 4.4 of meer), LCD capacitive touchscreen, 800 x 1280 resolutie

Afmetingen

- 7 in. Tablet:
196 x 120 x 19 mm (7,75 x 4,75 x 0,75 in.) normaal
- 8 in. Tablet:
222 x 152 x 19 mm (8,75 x 6,00 x 0,75 in.) normaal

Duur van de accu

>12 uur bij constant gebruik

Accuoplader

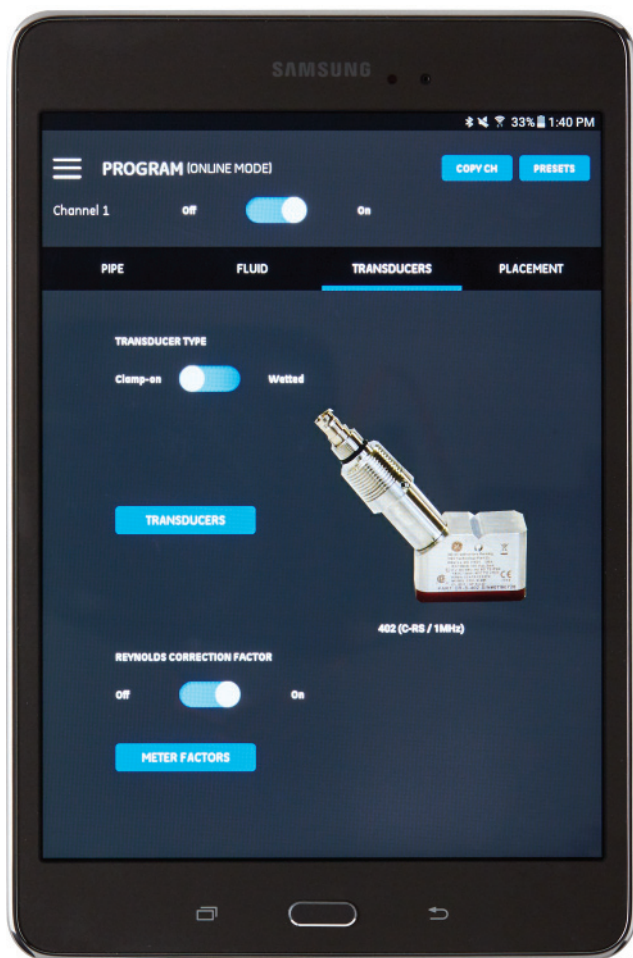
100 tot 250 VAC (50/60/Hz)

Werkingstemperatuur

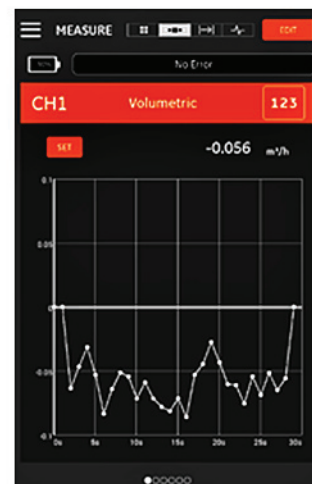
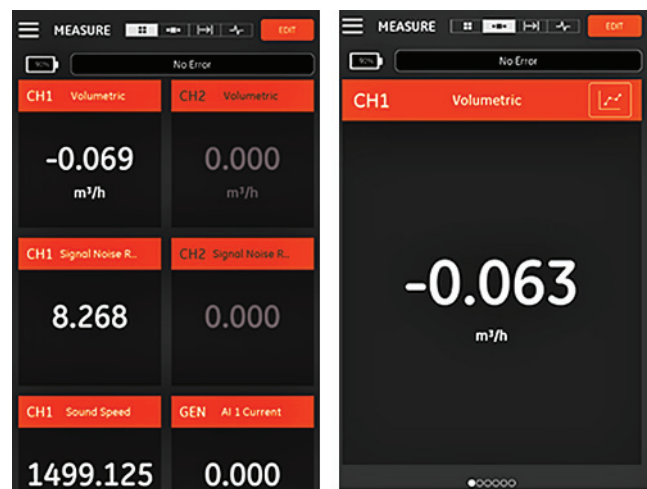
0 tot 50°C (32 tot 122°F)

Communicatie met transmitter

Bluetooth®



PT900 APP Tabletdisplay



Meetschermen

Software Toepassing (PT900 APP)

Intuïtief, swipe scherm interface

- Kleurrijk, op iconen gebaseerd design
- Tutorial-stijl programmering
- Vooringestelde parameters
- Meerdere displayopties
- Uitgebreide onlinehulp

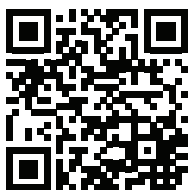
Talen

Engels, Arabisch, Chinees (vereenvoudigd), Nederlands, Frans, Duits, Italiaans, Japans, Koreaans, Portugees, Russisch, Spaans, Zweeds, Turks

Installeren van de PT900 APP

De PT900 APP verkrijgen:

- Bestand geleverd op SD-kaart
- Gratis download via Google Play
- Gratis download van GE website (gebruik QR-code rechts)



Klembare transmitters

Temperatuurbereik*

- *Standaard:* -40 tot 150°C (-40 tot 302°F)
- *Optioneel:* -200 tot 400°C (-328 tot 752°F)

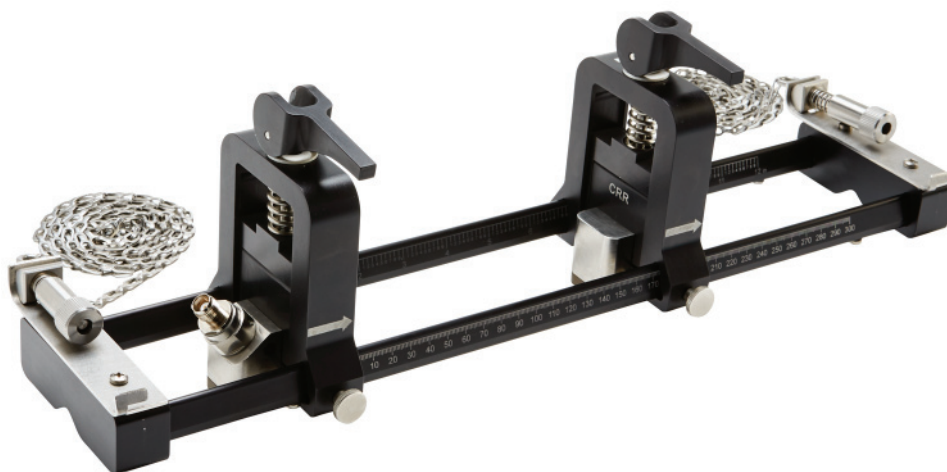
**Zie specificaties van het individuele transducer voor het voor exacte temperatuurbereik*

Montage

- Nieuwe PT-kleinrichting voor leidingen ≥ 50 mm (2 in.)
- CF-LP kleinrichting voor leidingen 1/2 in. (15 mm) tot 50 mm (2 in.)

PT9-transducercabels

- *Standaardlengte:* 8m (25 ft) van RG316 coaxiale kabel
- *Maximumlengte:* 30 m (100 ft) van RG316 coaxiale kabel
- *Temperatuurbereik:* -40° tot 150°C (-40° tot 302°F)



Kleinrichting met CRR-omzettes

TransPort PT900 Specificaties

Accessoires

Opbergtassen

- Zachte nylontas met hengsel en apparatuurscheiders (standaard)
- Harde koffer met wieltjes en apparatuurcompartementen (optioneel)

Kabels

- *Input- en outputkabels:* Analoog en digitaal
- *Kabeladapters:* TNC tot BNC of UTDR connectoren



Standaard zachte draagtas



Optionele hard draagtas

Opties

Tablet

- Android-besturingssysteem (versie 4.4 of meer)
- Beschermhoes



Energiemeetkit

De optionele Energiemeetkit berekent de energiedoorstroomsnelheid en totale energie.

- *Temperatuurtransmitter:* lus-aangedreven, 4-draads PT1000 oppervalk gemonteerde RTD's, NIST-gecertificeerd
- *Nauwkeurigheid:* $\pm 0,12^{\circ}\text{C}$ ($\pm 0,22^{\circ}\text{F}$) van lezing
- *Bereik:* 0 tot 149°C (32 tot 300°F) standaard

GE PocketMike-diktemeter

- Compact, roestvrij staal ontwerp, IP67
- Draaibaar LCD-display met hoog contrast
- Eenvoudige bediening via vier toetsen
- Geïntegreerde, oplaadbare 5 MHz taster
- Bereik van 1 tot 250 mm (0,040 tot 10 in.)
- Standaard AA-batterijen



Reserveaccu

- *Accupack:* Lithiumion, accu met hoge capaciteit, oplaadbaar
- *Accuoplader:* 100 tot 240 VAC (50/60/Hz)

Kabeladapter

TNC tot BNC of UTDR connectoren

Het TransPort PT900 Systeem bestellen

PT9-SYS	Basismodelnummer	
	Code Kanalen	
	1C	Een kanaal PT900
	2C	Twee kanaal PT900
	Code Stroomkabel	
	1	110/120 VAC (NEMA 5-15P - normaal Noord-Amerika)
	2	230 VAC (Schuko CEE 7/7 2 polen en aarde - normaal Europees)
	3	230 VAC (BS 1363 A, 3pin vierkant - normaal Verenigd Koninkrijk)
	4	230V AC (GB 15934-2008 - normaal Azië)
	Code Transducer & Bevestigingskit #1	
	0	Geen
	A	-40 tot 150°C (-40 tot 302°F), 50 mm tot 600 mm (2" tot 24") normale leidinggrootte
	B	-40 tot 230°C (-40 tot 446°F), 15 mm tot 50 mm (0,5" tot 2") leidinggrootte
	C	-40 tot 150°C (-40 tot 302°F), 150 mm (6") of grotere leidingmaat
	D	-40 tot 210°C (-40 tot 410°F) toepassingen, 50 mm tot 600 mm (2" tot 24") leidinggrootte
	E	Combinatie van A en C
	F	Combinatie van A, B en C
	G	Combinatie van A en B
	Code Transducer & Bevestigingskit #2	
	0	Geen
	A	-40 tot 150°C (-40 tot 302°F), 50 mm tot 600 mm (2" tot 24") normale leidinggrootte
	B	-40 tot 230°C (-40 tot 446°F), 15 mm tot 50 mm (0,5" tot 2") leidinggrootte
	C	-40 tot 150°C (-40 tot 302°F), 150 mm (6") of grotere leidingmaat
	D	-40 tot 210°C (-40 tot 410°F) toepassingen, 50 mm tot 600 mm (2" tot 24") leidinggrootte
	Code Draagtas	
	SC	Standaard zachte draagtas; ideaal voor dagelijkse gebruiker
	HC	Optionele harde koffer; ideaal voor verzenden en transport
	Code Systeemopties	
	TG	Diktemeter voor leidingwand
	E	Energiekit met overeenkomend paar PT1000 op het oppervlak gemonteerde RTD's met transmitter
	C48	Aanvullende kettingsamenstelling voor montage op leidinggroottes tot 1200 mm (48")
	2C48	Twee aanvullende kettingsamenstelling voor montage op leidinggroottes tot 1200 mm (48")
	AIO	Analoge input- en outputkabel
	DIO	Digitale en discrete input- en outputkabel
	BAT	Oplaadbare reserveaccu
	CHG	Externe accuoplader voor reserveaccu
	EXT	Paar 100 ft verlengkabels (C-RR-transducer)
	EXT2	Twee paar 100 ft verlengkabels (C-RR-transducer)

PT9-SYS - 1C - 2 - A - A - HC - TG (Voorbeeld Configuratiestring)

Algemene accessoires

PT9-TABLET	Android Tablet
PT9-TG	Diktemeter
PT9-E	Energiekit (Temperatuur)
PT9-C48	48 in. (1200 mm) Klem met behuizing
PT9-AI	Analoge inputkabel
PT9-ADO	Analoge en digitale outputkabel
PT9-BAT	Reserveaccu
PT9-CHG	Extra accuoplader
PT9-ExtPlug	Aansluitadapters voor verlengkabel





www.gemeasurement.com

920-674B-DU